

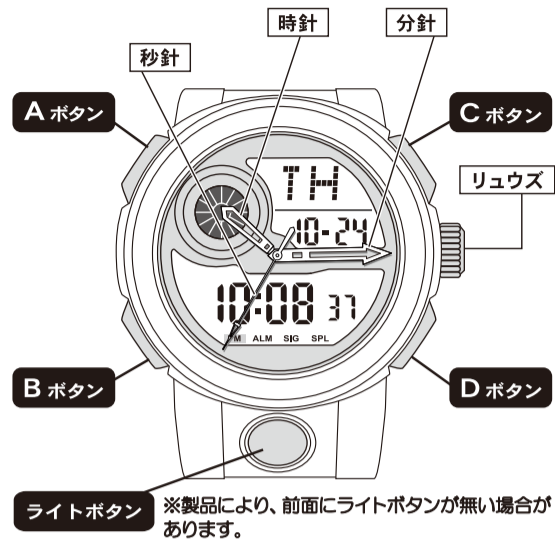




本書は共通取扱説明書です。全ての図は説明用で、実際の状態を表したものではありません。デザインや数字の表示スタイルなどが実際の製品とは異なりますので、あらかじめご了承ください。

## 各ボタンについて

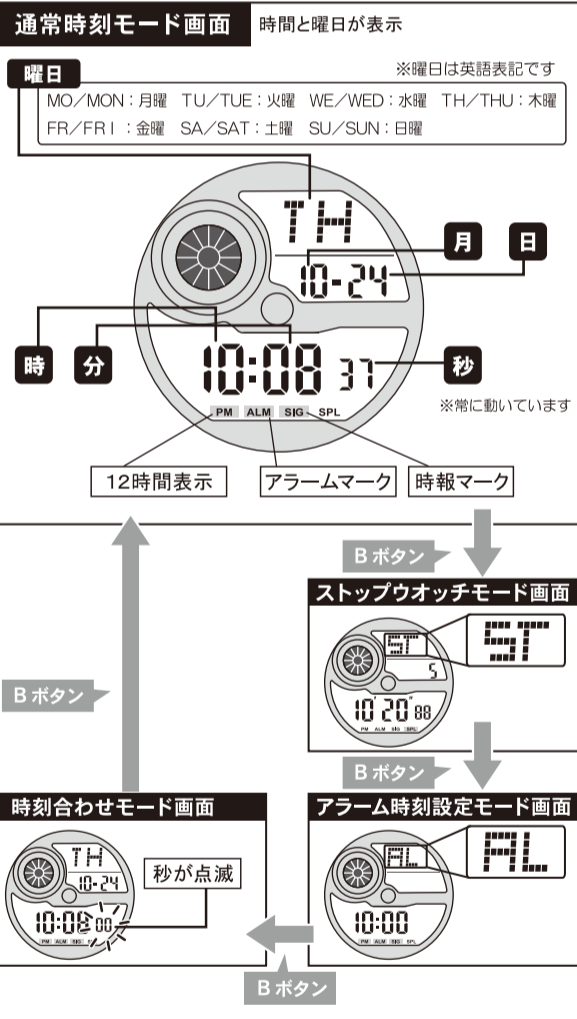
本説明書中に出てくる各ボタンは、下図を参照してください。



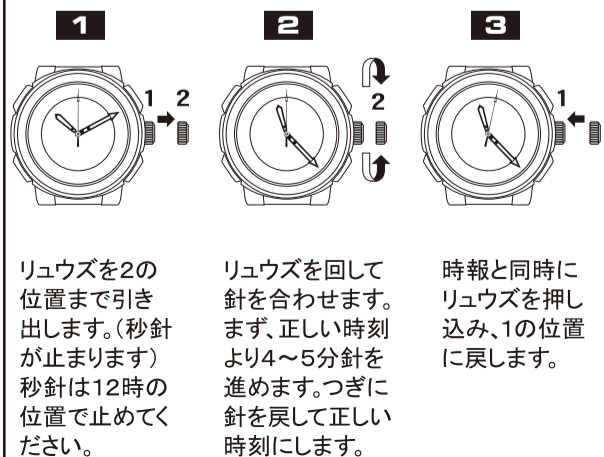
※本取扱説明書に記載されている図は一例です。文字のデザインや表示は製品によって異なります。

## 各モード画面【デジタル】

この時計はBボタンの操作でモード表示が切り替わります。図の順番で各モード画面へ切り替わります。



## 時刻の合わせ方【アナログ(針)】



## 時刻/日付の合わせ方【デジタル】

- ① 「通常時刻モード画面」で **B** ボタンを3回押して、時刻合わせモードを表示させます。  
→ 秒が点滅します
- ② **C** ボタンで数値の設定をしてください。  
※秒は、00秒以外は設定できません。
- ③ **D** ボタンを押すごとに設定箇所の点滅が切り替わります。設定箇所を選び、**C** ボタンで数値や表示の設定をします。  
※12/24時間表示の切り替え操作は、「時」の設定をする際に**C** ボタンで数値を進めるとAM(午前)→PM(午後)→H(24時間表示)と表示が切り替わります。

12時間表示は製品によって表示が異なる場合がございます。

<12時間表示の一例>

午前…「A」、「AM」が表示、または表示無し。

午後…「P」、「PM」が表示

・画面の「PM」表示に四角などのマークが表示



- ④ 設定終了後は、**B** ボタンを押して設定終了します。

- 数値の設定中に**C** ボタンを長押しすると秒以外の数値は早送りできます。
- どの段階でも**B** ボタンを1回押すと設定が終了して通常時刻に戻ります。
- 実際には設定中も時刻は進んでいきます。

## アラーム設定

設定した時刻に毎日アラームが鳴らすことができます。

- ① 「通常時刻モード画面」で **B** ボタンを2回押して、アラーム時刻設定モードを表示させます。  
→ 「AL」が表示されます
- ② **D** ボタンを押すごとに設定箇所の点滅が切り替わります。設定箇所を選び、**C** ボタンで数値の設定をします。
- ③ 設定終了後は、**B** ボタンを押して設定終了します。

■数値の設定中に**C** ボタンを長押しすると数値は早送りできます。

## アラーム音の止め方

アラーム音は**C** または **D** ボタンを押すと止まりますが、放置しても約20秒後に自動的に止まります。アラーム・時報は毎日鳴ります。鳴らせたくないときはOFFにしてください。

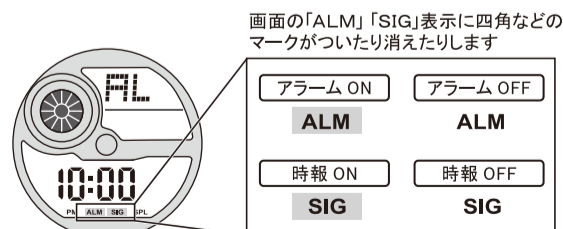
■アラーム作動中に**B** ボタンを押した場合、アラームは一旦止まりますが、約5分後に再度鳴ります。スヌーズ機能が作動している時はアラームマークが点滅します。

※**C** または **D** ボタンを押す、アラーム音を約20秒放置して自動的にアラームを止めた場合、スヌーズ機能は作動しません。

## アラーム・時報のON/OFF設定

アラーム時刻設定モード画面で**C** ボタンを押すとON/OFF設定の切り替えができます。アラーム・時報マークが無い状態はアラーム・時報が鳴りません。

アラーム時刻設定モード画面 <ディスプレイ例>



※図は一例です

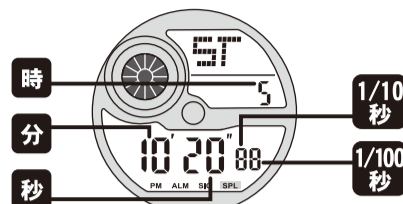
製品により、表示などが異なる場合があります。



## ストップウォッチの使い方

ストップウォッチ機能は、通常計測とスプリットタイム計測が可能です。最大計測時間を経過すると、表示が00時00分00秒00になり、カウントを継続します。

ストップウォッチモード画面



製品により、表示などが異なる場合があります。



### ●通常計測

- ① 「通常時刻モード画面」で **B** ボタンを1回押して、ストップウォッチモードを表示させます。  
→ 「ST」が表示されます
- ② **C** ボタンを押して、カウントをスタートします。
- ③ **C** ボタンを押すと、計測がストップします。
- ④ **D** ボタンを押して、計測時間をリセットします。

### ●スプリットタイム計測

スタートからゴールまでの計測をしながら途中経過の記録を確認できる計測です

- ① 「通常時刻モード画面」で **B** ボタンを1回押して、ストップウォッチモードを表示させます。  
→ 「ST」が表示されます
- ② **C** ボタンを押して、カウントをスタートします。
- ③ **D** ボタンを押して、画面を一時停止します。(計測は継続中)  
→ 「SP」が表示されます
- ④ **D** ボタンを押すと、画面が動きます。(計測画面の停止/再開は何回でも可能)
- ⑤ **C** ボタンを押すと、計測がストップします。
- ⑥ **D** ボタンを押して、計測時間をリセットします。

## ELライト

**A** ボタンまたはライトボタンを一回押すと、ELライトが点灯し、数秒後に自動的に消灯します。

- ・製品により、前面にライトボタンが無い場合があります。ライトボタンが無い製品は**A** ボタンで点灯します。
- ・**A** ボタン、ライトボタンを押したときに操作音はしません。
- ・ELライトを多用すると電池寿命が短くなります。
- ・ELライトは電池の電圧が低くなると明るさが低下します。また、点灯時間の累積で徐々に明るさが弱くなる特性を持っています。